

Vous allez adorer !

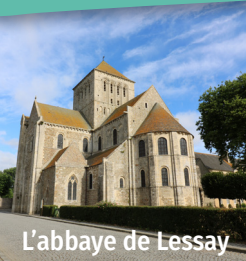


La vue sur les monts du Cotentin et les îles Anglo-Normandes



L'aventure du passage à gué sur les pas japonais

A deux pas d'ici



L'abbaye de Lessay



Le mont Castré

PETITS CONSEILS POUR REUSSIR SA SORTIE EN TOUTE SECURITE

JE PREPARE MA RANDONNEE

- ☐ Choisissez bien votre randonnée et repérez l'itinéraire pour qu'il soit adapté à votre niveau.
- ☐ Consultez la météo et prenez l'équipement adapté : veste imperméable, vêtements colorés pour être bien visible, chaussures de randonnée.
- ☐ Évitez de partir seul et avertissez une tierce personne de l'itinéraire.
- ☐ Prévoyez à boire et à manger.
- ☐ Prenez un téléphone, une carte et/ou un GPS.

PENDANT MA RANDONNEE

- ☐ Restez sur le chemin balisé et soyez prudent lors des traversées de routes.
- ☐ Respectez la nature : restez discret, ne faites pas de cueillette, ne buvez pas dans les ruisseaux, n'allumez pas de feu.
- ☐ La nature est un milieu vivant et mouvant. Faire demi-tour si nécessaire, c'est être responsable.
- ☐ Respectez le circuit : refermez les barrières, ne laissez pas de débris, ne touchez pas au balisage...
- ☐ Gardez la maîtrise de votre chien.
- ☐ En cas d'orage, ne téléphonez pas et ne vous abritez pas sous un arbre.

NUMEROS UTILES

Urgences : 112 **Météo : 3250**
114 (par SMS pour les personnes ayant des difficultés à entendre ou parler) **météo France services**
(2,99 € l'appel + prix appel)

Plus de randonnées sur le site internet : **DESMARAIS DU PARC**
Pour en découvrir plus ou préparer son séjour :
www.tourisme-cocm.fr



Office de Tourisme
11 place Saint-Cloud 50430 Lessay
Tél. : 02 33 45 14 34 Mail : tourisme@cocm.fr

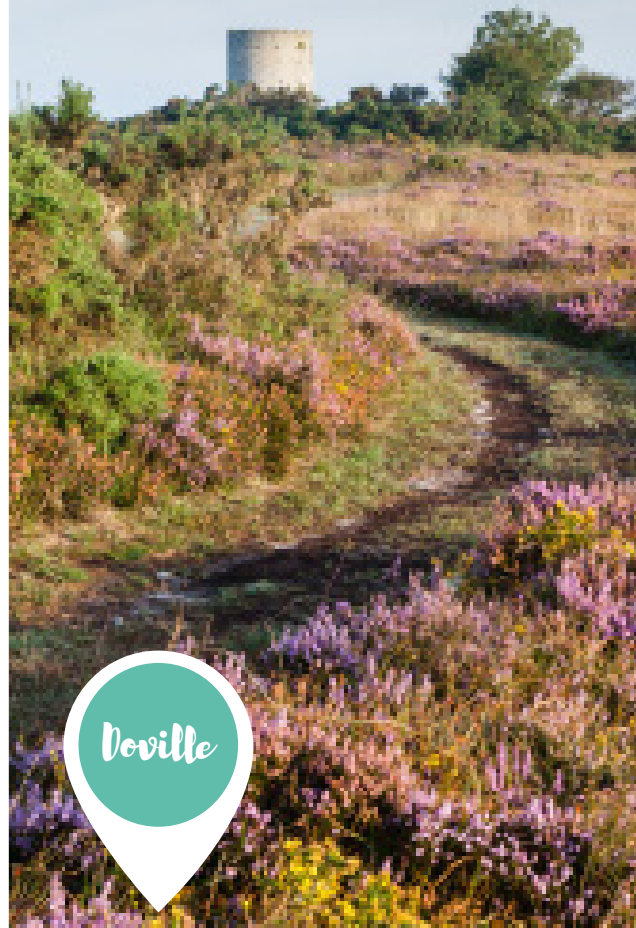
Conception : Côte Ouest Centre Manche - Service Tourisme
Crédit photo : T. Houyel, P. Fauvel et M. Choquet / Illustrations : Freepik

Circuit n°1



LE MONT DE DOVILLE

Autrefois terre de légendes,
parcourez ce mont au panorama exceptionnel
entre lande, chemins creux et marais.



Doville



12 KM

Niveau
MOYEN

Points d'intérêt du circuit

Les marais de la Sangsurière et de l'Adriennerie

Cette réserve naturelle nationale préserve la valeur écologique de 396 hectares de tourbière remarquable. Le sol tourbeux permet à une flore exceptionnelle de 230 espèces botaniques de s'épanouir, dont des orchidées et petites plantes carnivores.

L'ancien moulin à vent

Construit en 1840, ce moulin à vent fonctionna jusqu'en 1890. Aujourd'hui, une cinquantaine de moulins seulement subsistent dans la Manche.

Le corps de garde

Ce bâtiment militaire, construit au XVII^e siècle, servait autrefois à la surveillance des côtes du Cotentin face aux Anglais des îles voisines, ennemis historiques de la France. C'est la raison pour laquelle l'édifice dispose de grandes baies ouvertes sur la mer.

La chapelle de Doville et son if centenaire

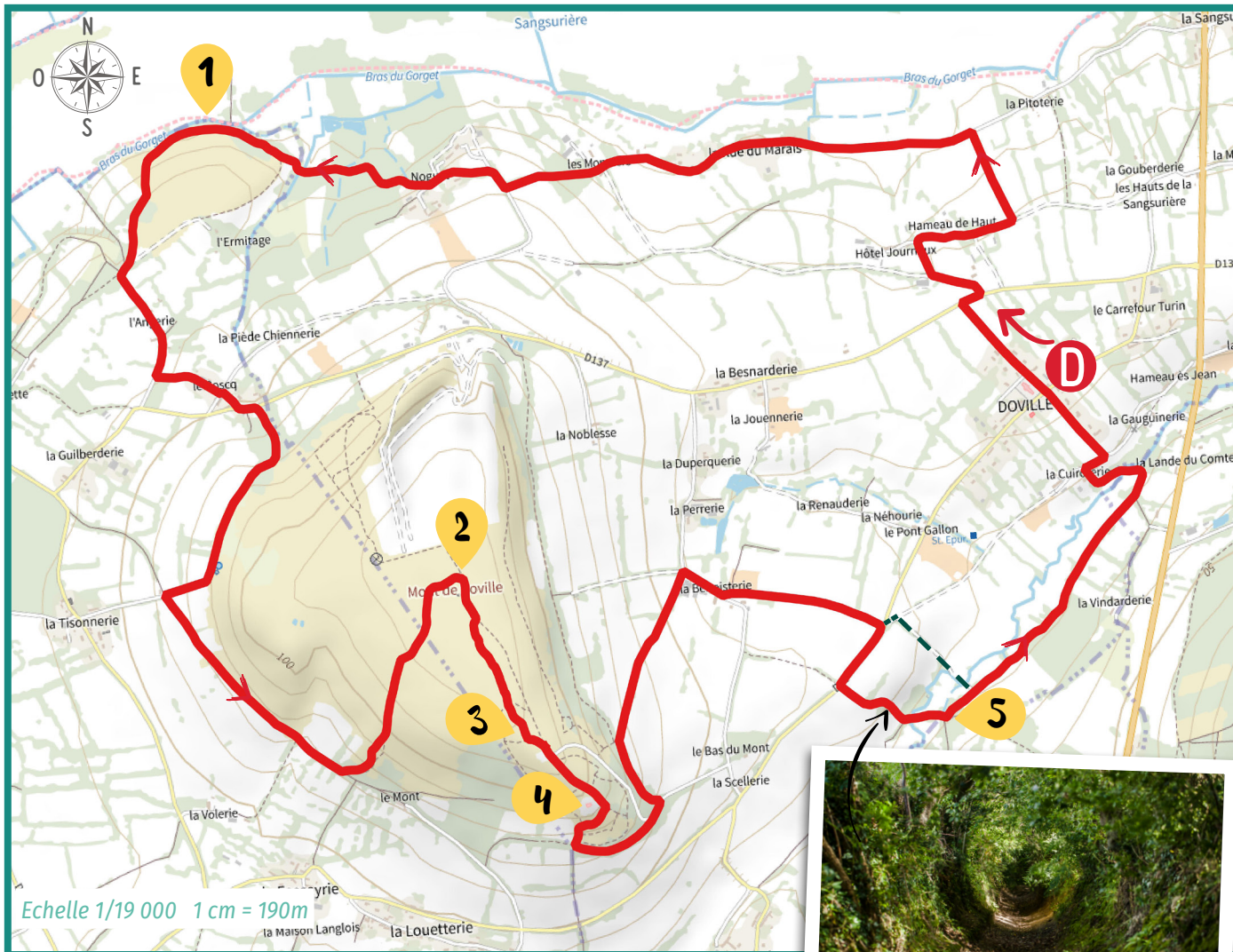
Cet édifice correspond au chœur de l'ancienne église paroissiale. Depuis le XIX^e siècle, il est reconverti en chapelle dédiée à Notre-Dame de Bonsecours. Cette chapelle est indissociable de son if qui a pour particularité d'avoir eu l'intérieur du tronc brûlé. Ce lieu isolé est entouré de légendes et d'histoires de sorcellerie.

Le moulin Renault

Situé sur la rivière de Buisson, il est l'un des vingt moulins à eau du bassin du Gorget. Aujourd'hui, la rivière et la prairie qui l'entourent jouent surtout le rôle de réservoir de biodiversité où faune et flore qui aiment l'humidité vivent en toute tranquillité.



Pour en savoir plus !
Des panneaux de découverte sont présents sur le mont.



Extrait SCAN25 - ©IGN 2021 / Autorisation N°43-21010 - Reproduction interdite

DEPART

Au parking de l'église **D**
GPS : 49.33191, -1.53963
Tables de pique-nique et parking :
au départ et en haut du mont
Toilettes : au départ

DIFFICULTES

Le dénivelé de plus de 120 m avec
une descente raide.

En hiver, certains passages peuvent
être boueux ou inondés, prenez la
variante.

BALISAGE

- Bonne direction
- Changement de direction
- Mauvaise direction

En cas de différence entre la carte et
le balisage, suivre le balisage.



Un problème sur le circuit ? Vous pouvez le signaler en utilisant le dispositif SURICATE (application et site internet) ou en transmettant l'information à tourisme@cocm.fr.

LEGENDE

- Tracé du circuit balisé
- Variante hivernale (non balisée)
- Sens du circuit

