

Carte 7/11

DISTANCE
84 km

Randonnée pédestre
AVEC DES ÂNES BATÉS

Saint-Pair sur Mer → Brouains



Légende

TRACÉS

- Itinéraire
- Variantes
- Vigilance

SERVICES

- Offices de tourisme
- Parking / Accès vans
- Aire de pique-nique
- Restaurant
- Commerce
- Accueil Cheval
- Hébergement

Point d'eau

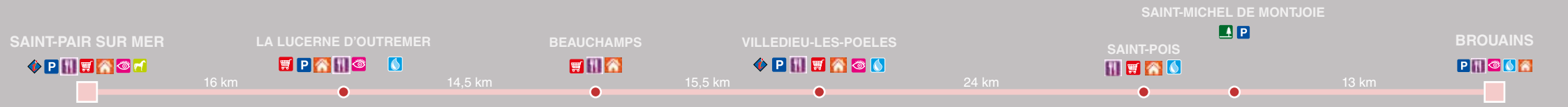
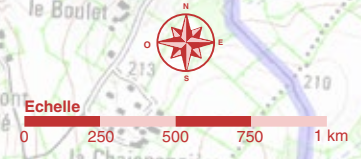
DÉCOUVERTES

- A voir

SCAN25 © IGN PARIS 2009 -
Reproduction interdite - licence n°10211 /
Institut Géographique National - Région
Normandie - Convention 2010 relative à
la mise à jour mutualisée du SCAN25 ©
IGN / Région Normandie - Département
de la Manche

Balissage en cours...
Suivez les tracés sur les
cartes !

N'hésitez pas à vous procurer les
cartes IGN N° 1215ET, 1314E, 1415O
et M1314.





Carte 8/11

DISTANCE
84 km

Randonnée pédestre AVEC DES ÂNES BATÉS

Saint-Pair sur Mer → Brouains

Légende

TRACÉS

- Itinéraire
- Variante
- Vigilance

SERVICES

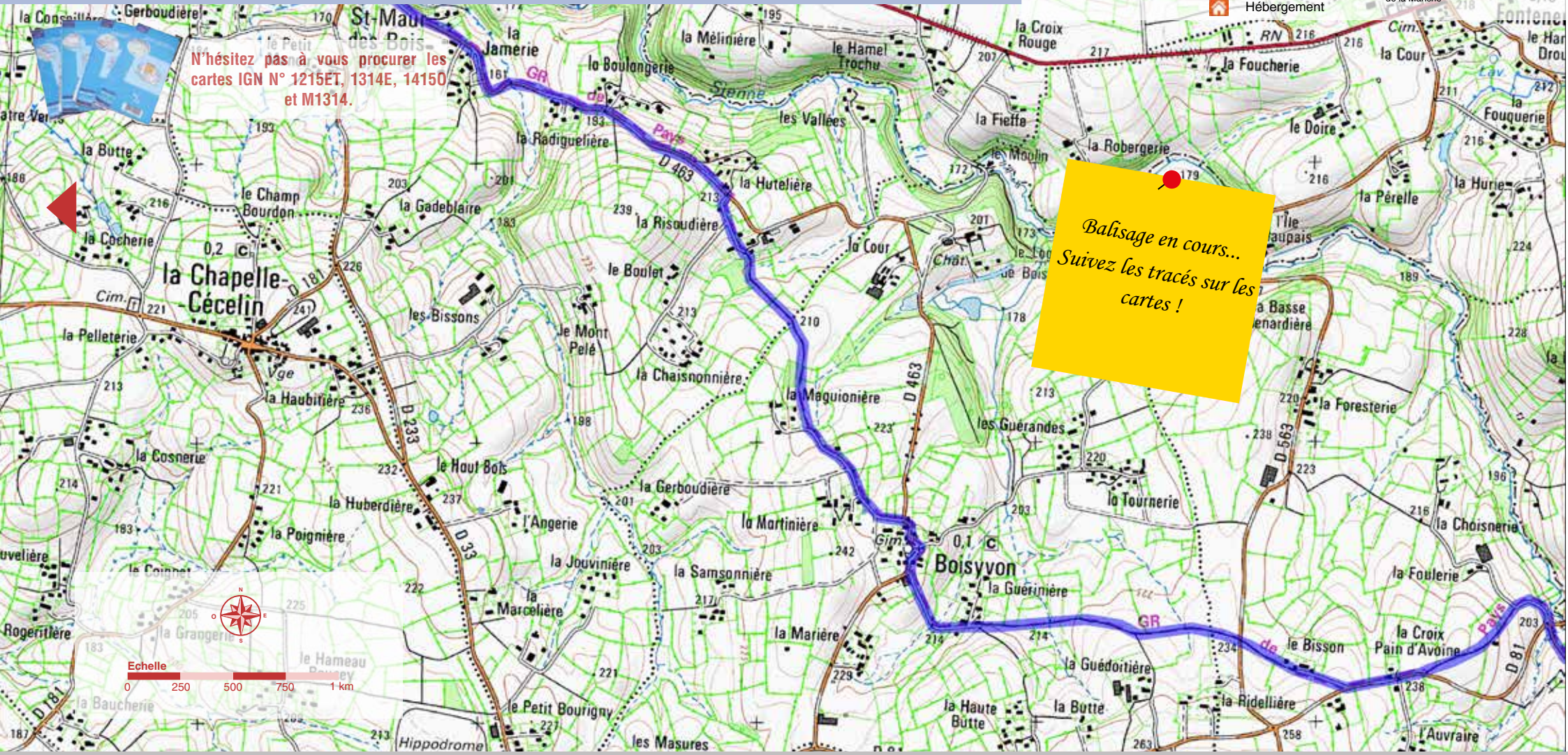
- Offices de tourisme
- Parking / Accès vans
- Aire de pique-nique
- Restaurant
- Commerce
- Accueil Cheval
- Hébergement

Point d'eau

DÉCOUVERTES

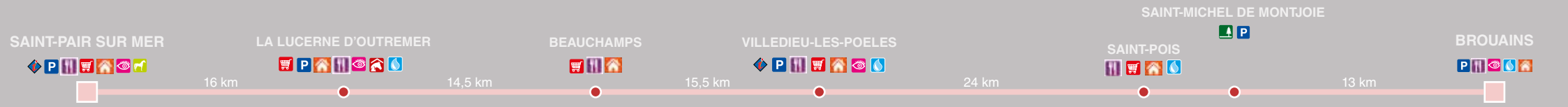
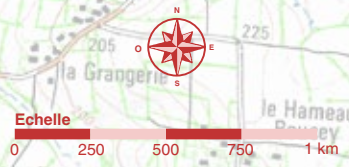
A voir

SCAN25 © - © IGN PARIS 2009 -
Reproduction interdite - licence n°10211 /
Institut Géographique National - Région
Normandie - Convention 2010 relative à
la mise à jour mutualisée du SCAN25 ©
IGN / Région Normandie - Département
de la Manche



N'hésitez pas à vous procurer les cartes IGN N° 1215ET, 1314E, 14150 et M1314.

Balisage en cours...
Suivez les tracés sur les cartes !





Carte 9/11
DISTANCE
84 km

Randonnée pédestre AVEC DES ÂNES BATÉS

Saint-Pair sur Mer → Brouains

Légende

TRACÉS

- Itinéraire
- Variantes
- Vigilance

SERVICES

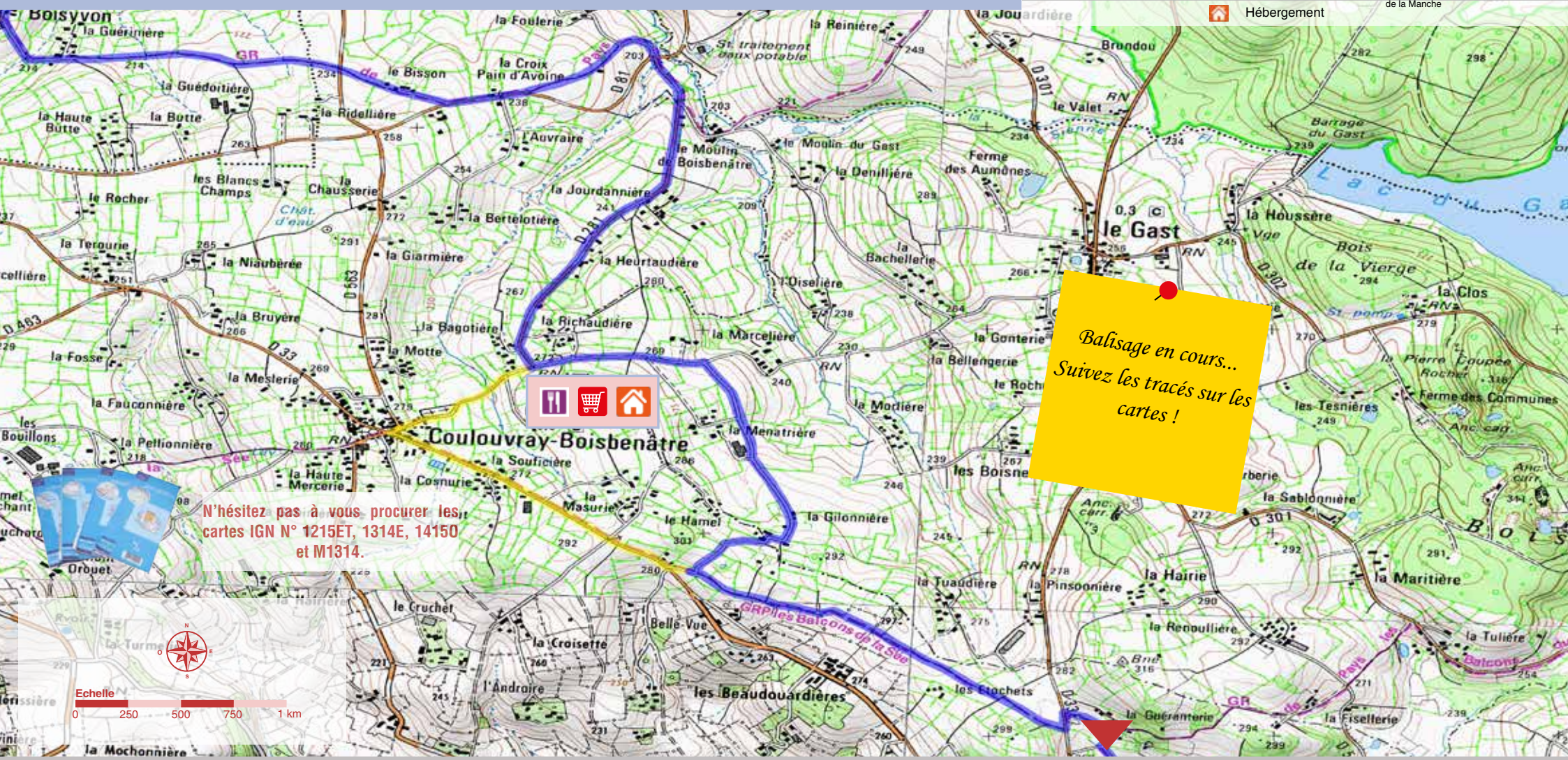
- Offices de tourisme
- Parking / Accès vans
- Aire de pique-nique
- Restaurant
- Commerce
- Accueil Cheval
- Hébergement

Point d'eau

DÉCOUVERTES

A voir

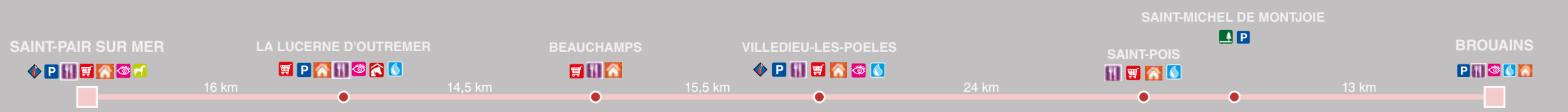
SCAN25 © - © IGN PARIS 2009 -
Reproduction interdite - licence n°10211 /
Institut Géographique National - Région
Normandie - Convention 2010 relative à
la mise à jour mutualisée du SCAN25 ©
IGN / Région Normandie - Département
de la Manche



N'hésitez pas à vous procurer les cartes IGN N° 1215ET, 1314E, 1415O et M1314.



Bafisage en cours...
Suivez les tracés sur les
cartes !





Carte 10/11

DISTANCE 84 km

Randonnée pédestre

AVEC DES ÂNES BATÉS

Saint-Pair sur Mer → Brouains

Légende

- TRACÉS**
- Itinéraire
 - Variantes
 - Vigilance

SERVICES

- Offices de tourisme
- Parking / Accès vans
- Aire de pique-nique
- Restaurant
- Commerce
- Accueil Cheval
- Hébergement

Point d'eau

DÉCOUVERTES

A voir

SCAN25 © - © IGN PARIS 2009 -
Reproduction interdite - licence n°10211 /
Institut Géographique National - Région
Normandie - Convention 2010 relative à
la mise à jour mutualisée du SCAN25 ©
IGN / Région Normandie - Département
de la Manche



N'hésitez pas à vous procurer les cartes IGN N° 1215ET, 1314E, 14150 et M1314.

Bafisage en cours...
Suivez les tracés sur les cartes !

