



Sites naturels : Le Mont-Robin, l'un des points culminants de la Manche, s'élève à 276 mètres d'altitude. On peut y observer les alentours jusqu'à 30km à la ronde par beau temps. Une table d'orientation vous aidera à repérer les communes visibles depuis ce point de vue exceptionnel.



Patrimoine bâti : L'église Notre-Dame Cette église cruciforme des 16^{ème} et 17^{ème} siècles possède une particularité : son clocher-porte est dédié à la mention « *maître Jean Duval Duvall Duvall curé de ce lieu a donné 500 livres pour aider à la tour, 1737* ». Deux ifs funéraires l'entourent. A l'intérieur, on retrouve notamment une statue de Saint-Jean l'Evangéliste du 15^{ème} siècle.



Panoramas : Cette randonnée vous offre plusieurs vues panoramiques sur le bocage, notamment depuis la Bruyère Castel ainsi que sur les chemins de crête. Tout au long du parcours, vous profitez d'une vue sur Montabot, mais aussi sur Percy-en-Normandie au loin... Gardez l'œil ouvert !



Montabot, le village perché : Niché dans les reliefs verdoyants du bocage normand, Montabot vous accueille au pied du Mont Robin pour des balades entre monts et campagne. Durant la Seconde Guerre mondiale, le 31 juillet 1944, la butte de la commune fut l'un des derniers points de résistance allemande avant la percée d'Avranches.

Sur votre parcours...



Ne pas jeter sur la voie publique. Impression: Solaris studio. Conception: OT Villedieu Intercom. Crédits photos: © Anbas Photography, OT V

Montabot

Circuit 3 : 11 km – 3 heures



OFFICE DE TOURISME

Vitrine des métiers d'art de Villedieu Intercom

8, Place des Costils
50800 Villedieu-les-Poêles

02 33 61 05 69

contact@ot-villedieu.fr

www.ot-villedieu.fr

Partagez vos photos !



Les chemins de crête

Montabot

Les chemins de crête – 11 km, variante 2 km – 3 heures – **Circuit 3**

Niveau moyen – Parcours vallonné et boisé



LE PARCOURS :

- 1 Depuis le départ, prenez la direction de **Percy** par la D98, puis tournez à gauche pour rejoindre le **Hamel Bossard**. Suivez la D208 par la droite et engagez-vous vers la Bruyère Castel.
- 2 Suivez le chemin de droite pour descendre vers le bois. Aux intersections, tournez à gauche et entrez dans le bois avant de rejoindre la D208. Sortez par la droite et traversez vers le chemin à gauche.
- 3 A l'intersection avec la D98, continuez tout droit vers la **Gigonnière**. Rejoignez le GR par la gauche et continuez tout droit jusqu'à **la Butte**.
- 4 Variante : Continuez tout droit, puis tournez deux fois à gauche.
A la **Butte**, dirigez-vous à gauche vers le **Hamel Godard** et rejoignez la D452. Longez la route par la droite sur 50m, puis empruntez le chemin à gauche. Continuez tout droit jusqu'au bourg.

BALISAGE

© Fédération française de la Randonnée Pédestre

- Bonne direction
- Tourner à gauche
- Tourner à droite
- Mauvaise direction



DIFFICULTÉS :

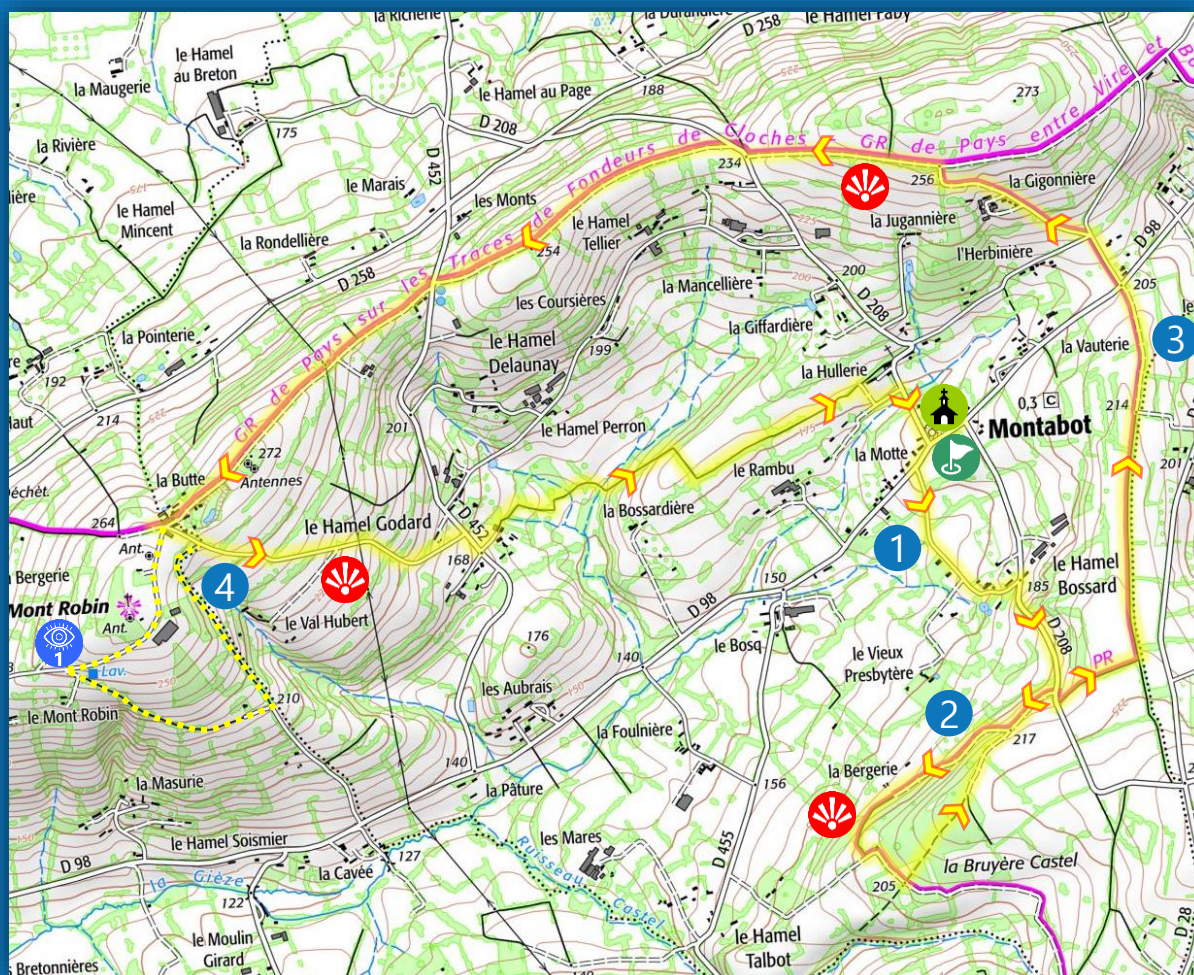
- > Traversées des routes départementales D208, D98, D452
- > Partie n°3 escarpée

DÉPART :

- > Mairie de Montabot

LIEUX DE STATIONNEMENT :

- > Mairie
- > Salle des fêtes



- Départ
- Circuit
- GR de Pays®
Sur les traces des
Fondeurs de cloches
- Variante – 2 km
- Eglise Notre-Dame
- Panorama
- Curiosité