



Le Bois Frou
Il s'agit d'une ancienne demeure seigneuriale des Saintes Maries jusqu'à la moitié du 17^{ème} siècle. Les Dominicains s'y installèrent ensuite. Elle est désormais privée.



Le Pont du Gubel
Ce viaduc est édifié en 1869 par l'architecte Marcel Delarbre sous Napoléon II, à l'occasion de la mise en service de la ligne ferroviaire Paris-Granville. Il mesure 98,5m de long et 22,5m de haut.

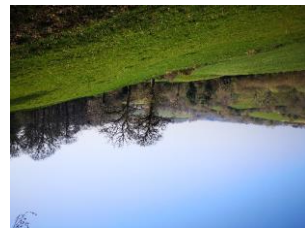
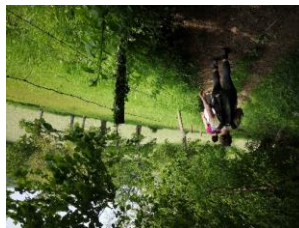


Patrimoine bâti :
Les églises Saint-Jean-Baptiste (1) : Champrépus
et Notre-Dame (2) : Le Tanu
Elles sont édifiées entre les 11^{ème} et 12^{ème} siècles. L'église Notre-Dame est de style roman, on y retrouve notamment la statue de Sainte-Marthe, invoquée pour les maladies infantiles. L'église Saint-Jean-Baptiste est, quant à elle, remaniée.



Sites naturels : La balade est traversée par deux rivières : la Douquette et l'Airou. Cette dernière est un affluent de la Sienne, elle abrite de nombreuses espèces : la moule perlière, le saumon atlantique, le chabot, la lamproie de planer et bien d'autres animaux et végétaux le long de ses rives.

Panoramas : Cette randonnée offre une vue dégagée sur le bocage normand. A la 3^{ème} étape du parcours, vous aurez notamment un panorama sur Beauchamps.



Champrépus et Le Tanu : Situés entre Villedieu-les-Poêles et Granville, ces deux villages profitent d'un environnement verdoyant au cœur de la vallée de l'Airou. Rien ne pourra venir perturber la sérénité de votre balade. Le nom de Champrépus serait issu des termes latins campus, soit « champ » et repulsus, soit « éloigné ». Quant à Le Tanu, il est associé à Noirpalu depuis 1973.

Sur votre parcours...

SAINT-LÔ

GRANVILLE

VIRE

Saint-Pois

OFFICE DE TOURISME
Vitrine des métiers d'art de Villedieu Intercom

8, Place des Costils
50800 Villedieu-les-Poêles

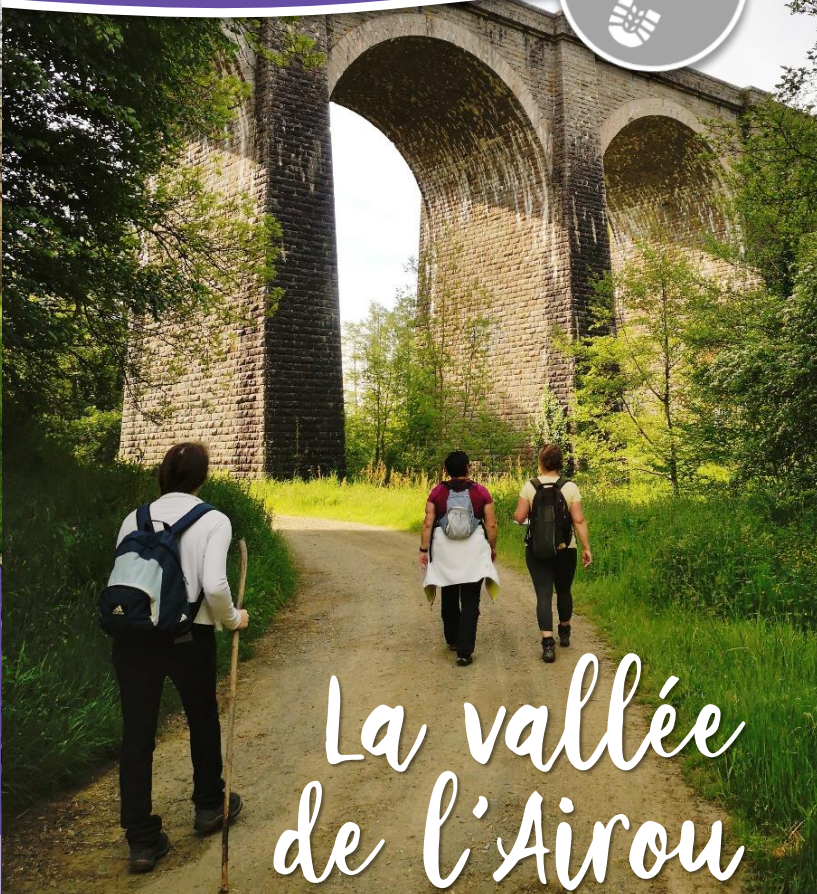
02 33 61 05 69
contact@ot-villedieu.fr
www.ot-villedieu.fr

Partagez vos photos!

#VilledieuTourisme

Champrépus – Le Tanu

Circuit 6 : 12 km – 3 heures



La vallée de l'Airou

Champrépus – Le Tanu

La vallée de l'Airou – 12 km – 3 heures – **Circuit 6**

Niveau facile – Parcours vallonné et ombragé



LE PARCOURS :

- 1 Dirigez-vous vers le bourg face à l'église, empruntez la D238 jusqu'à la **Nicolasière**. Tournez à gauche sur l'impasse du **Village Chauvin** et continuez tout droit en suivant le sentier, jusqu'au **Pont du Guibel**.
- 2 Quittez le pont en empruntant la rive opposée. Continuez jusqu'à **Le Tanu**. Rejoignez le bourg par la droite et contournez l'église. Suivez la direction de **Champrépus** via la D165 située sur votre droite. Sortez de la route par la gauche vers le **Bois Frou**.
- 3 Continuez sur la route jusqu'au **Moulin du Tanu** puis descendez vers Beauchamps. Quittez le sentier par la droite sur la D164E et rejoignez le **Pont St Crépain** à droite.
- 4 Tournez à droite vers la **Maison Trompette**. Continuez tout droit jusqu'au **Village Vavasseur**, puis reprendre le chemin du départ par la gauche vers Champrépus.

BALISAGE

© Fédération française de la Randonnée Pédestre

-  Bonne direction
-  Tourner à gauche
-  Tourner à droite
-  Mauvaise direction



DIFFICULTÉS :

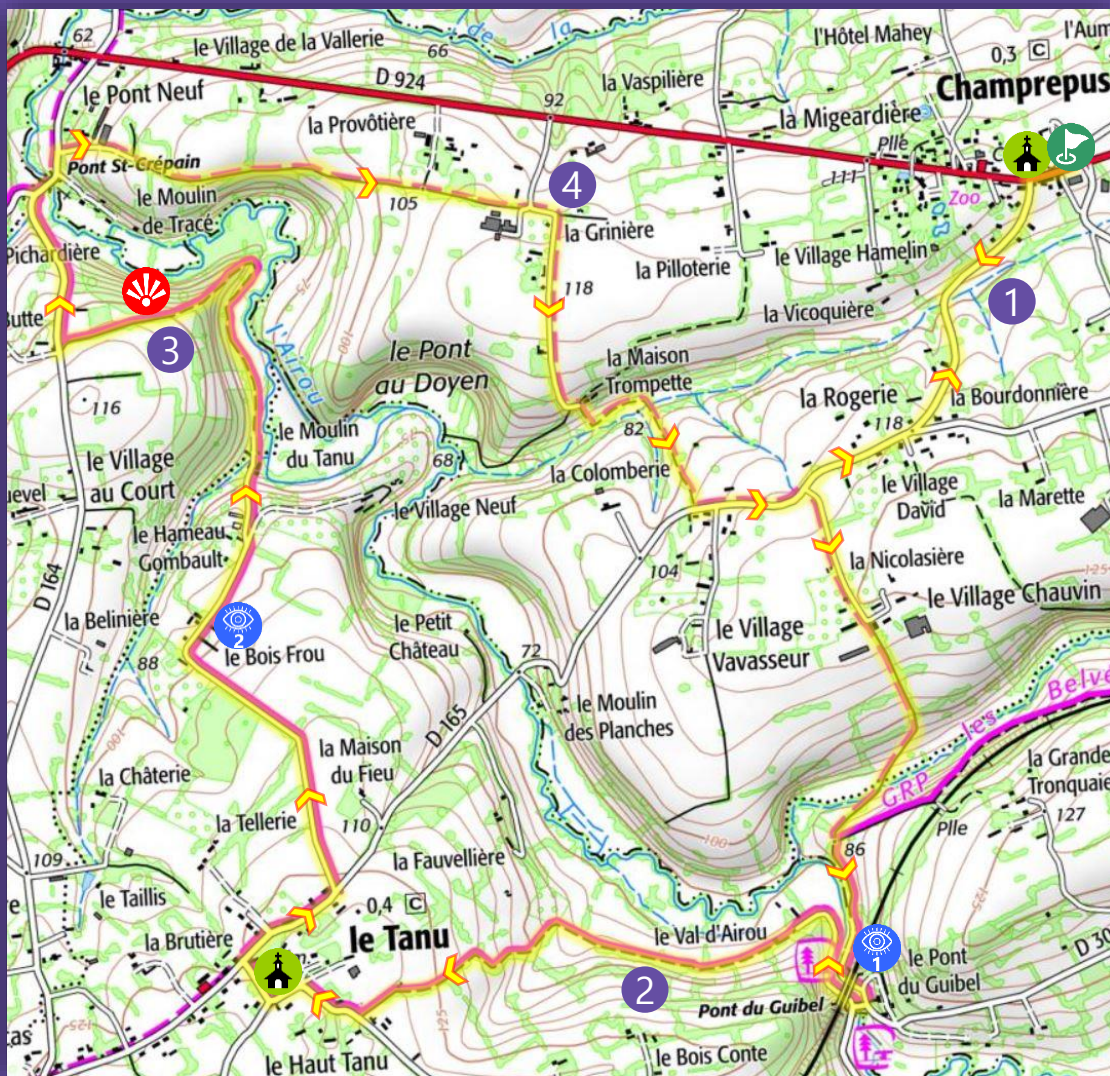
- > Traversées des routes départementales D238, D165 et D164
- > Partie n°3 légèrement escarpée







DÉPART :

- > Eglise Saint-Jean-Baptiste

LIEUX DE STATIONNEMENT :

- > Parking de l'église
- > Parking du Zoo de Champrépus



-  Départ
-  Circuit
-  GR de Pays®
Les belvédères du Mont Saint-Michel
-  Eglise
-  Panorama
-  Curiosité

A DECOUVRIR :

-  Zoo de Champrépus
-  493 Rue Saint-Gaud