

## Pratique Recommandation



**Au lever ou coucher du soleil.** En toute saison.



**Le circuit est en ville, prendre en compte la circulation ;** le sentier du littoral sur la Pointe du Roc est rocailleux, en pente, parfois boueux par temps de pluie et certains passages sont étroits. Le long des quais, il n'y a pas de barrière de sécurité.



**Hébergement de groupe,** boulevard des Amiraux. **Contact : 02 33 91 22 62.**



VTT



Joëlette

## Les balisages

PR®

Continuité

Changement de direction

Mauvaise direction

GR®

Continuité

Changement de direction

Mauvaise direction

## La randonnée sur notre destination

**Au cœur de la Baie du Mont-Saint-Michel, Granville Terre et Mer vous reconnecte à l'essentiel, avec son offre de circuits de randonnée à découvrir, pour tous les niveaux et selon vos envies :**

- **Topoguide « Balades famille »** | itinéraires faciles de 3 à 8 km – 19 fiches
- **Topoguide « Randonnée pédestre et VTT »** | itinéraires sportifs de 10 à 30 km – 15 fiches
- **Carte d'itinéraires découverte à vélo** | 5 parcours balisés de 12 à 40 km



Vous détectez un problème technique sur un itinéraire [balisage, incident, sécurité] ?  
**Adressez-nous un signalement sur <https://sentinelles.sportsdenature.fr/>**



# Partagez vos meilleurs moments sur  
**#destinationgranvilleterreetmer**



Retrouvez tous les itinéraires

Scannez-moi !



**Destination  
Granville Terre et Mer**

☎ 02 33 91 30 03

✉ [information@otgtm.fr](mailto:information@otgtm.fr)

➔ [www.tourisme-granville-terre-mer.com](http://www.tourisme-granville-terre-mer.com)



**EN CAS  
D'URGENCE  
COMPOSEZ  
LE 112**

**Les bons réflexes :**

Respectez la faune et la flore.  
Ne cueillez pas les fleurs et restez sur les sentiers balisés.  
Remportez vos déchets.  
Tenez votre chien en laisse.



**La Manche**  
CHANGEZ DE POINT DE VUE

**FFRandonnée**  
Manche

N°7

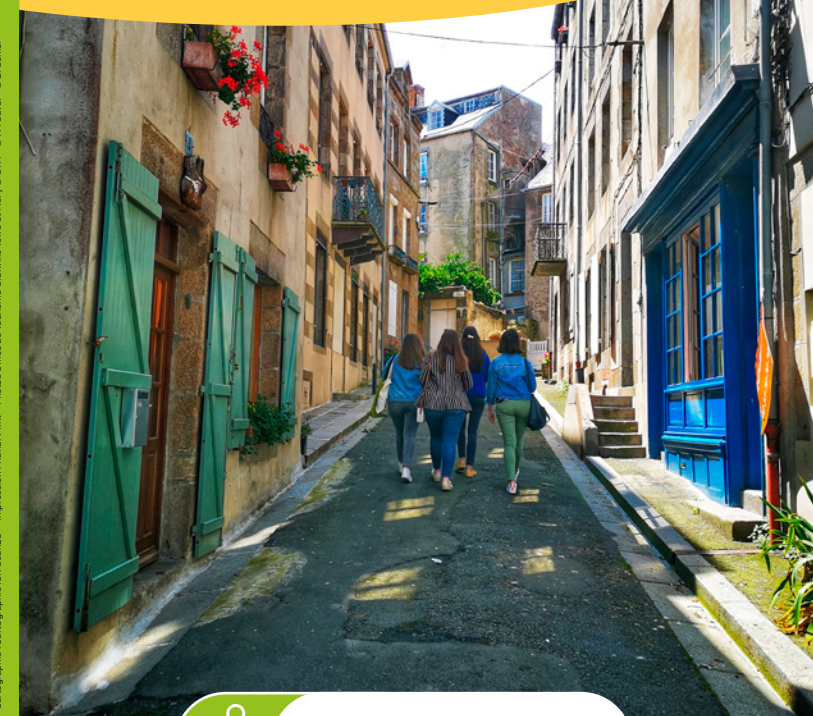


# GRANVILLE ET SON ROC



*Sa façade culturelle  
et maritime*

GRANVILLE



10 km

2 h 30

+117m

**Prenez de la hauteur pour découvrir la bien-nommée « Monaco du Nord » bâtie sur un promontoire rocheux.**  
Arpentez le sentier du littoral qui l'entoure, les quais, le quartier Saint-Paul, le jardin Christian Dior, la haute-ville et sa Pointe du Roc.



# GRANVILLE ET SON ROC

## Point de départ conseillé

Parking du Hével, Boulevard des Amiraux granvillais, **Granville**

### Sur votre parcours

- 1 Le Château de la Crête** le long du sentier du littoral.
- Le quartier Saint-Paul**, où vous pourrez admirer de remarquables bâtisses, dont les premières furent construites vers 1900 et attirent l'œil par leur singularité. Imaginé par l'architecte manchois Paul Héneux, le monument Saint-Paul, de style romano-byzantin, n'a plus vocation d'édifice religieux.
- Le Val-ès-Flours** : poumon vert de la ville.
- Le jardin municipal et Musée Christian Dior**.
- La promenade du Plat-Gousset**.
- La Pointe du Roc et le Cap Lihou** : le circuit d'interprétation « chemin de la Pointe du Roc », contournant le sémaphore et les bunkers, permet de découvrir divers panoramas sur la mer.
- Port de pêche** : Granville est, au XVII<sup>e</sup>, un grand port morutier, avec de nombreux départs vers Terre-Neuve. En témoigne le Marité, trois-mâts goélette amarré quai Pléville, dernier témoin de cette époque.

Extrait de SaneOS © IGN - 2021. Autorisation n° 49-21035. Reproduction interdite.

